


三次市国民健康保険甲奴診療所給水管布設替工事設計図

MEMO	(縮小率: A2 = 100%, A3 = 70%)		有限会社 永井一級建築士事務所 広島県三次市甲奴町本郷650-8 TEL 0847-67-2472 広島県知事登録(24(1)第3940号) FAX 0847-67-3808	図面名 表紙		工事名 三次市国民健康保険甲奴診療所給水管布設替工事 設計図					
				縮尺	—	製作日	1級建築士 第111572号	永井秀昭			No. M 0

建物概要

工事名称	三次市国民健康保険甲奴診療所給水管布設替工事
発注者	住所 氏名 三次市長 福岡 誠志
敷地概要	地名地番 広島県三次市甲奴町本郷654-1
	敷地面積 1,023.68㎡
	都市計画区域 都市計画区域外
	用途地域 指定なし
	防火地域 指定なし
	指定建ぺい率 指定なし
	指定容積率 指定なし
	高さ制限 指定なし
	高度地区 指定なし
	日影規制 指定なし
外壁の後退 指定なし	
風致地区 指定なし	
その他の指定 なし	
道路 前面道路幅員 4,070mm	
建築概要	建物用途 診療所
	工事の種類 改修（給水管布設替）
	構造 S造
	階数 平家建
	最高高さ 7,450mm
	軒高さ 3,700mm
	天井高さ 図示
建築面積 497.45㎡	
延べ面積 486.85㎡	

工事概要

本工事は、三次市国民健康保険甲奴診療所給水管布設替工事です。

その他工事

上記工事に伴う工事1式

診療所の水道管布設替工事が、事前に現地をよく確認したのち技術的内容を記載した施工計画書、施工図を作成してください。

また、工事手順、安全対策騒音対策等の内容を記載した安全計画書を作成し係員の承諾を得て工事に着手してください。

尚、下請協力業者は実績のあるものとし係員の承諾を得るものとします。

別紙仕様書、設計図等により入念に施工を行ってください。

不明な点は係員と協議を行いその指示によってください。

工事工程等

事前に関係者（健康推進課・診療所・都市建築課・設計事務所・協力業者等）と協議を行い、下記の を考慮の上、詳細工程表及び総合設計計画書を作成承諾を得た後工事に着手してください。

全体の工期は入札要綱の通りですが、診療所の為、施工日及び時間に制限があります。（特に施設内への出入りや音の発生する作業は事前調整が必要となります。）

休診日は、甲奴診療所 土曜日、日曜日、祭日です
甲奴歯科診療所 日曜日、祭日です

切替え工事は休診日としてください。

備品等の移動及び復旧

植木等の工事に支障となる物の移動及び復旧等は全て工事請負の負担に行ってください。

工事監理を建築設計事務所に委託しておりますので提出書類等は工事監理者を通して提出ください。

【 注意事項 】

別紙提示の内訳明細書の取扱いについて

現場説明書及び設計図を最優先とし、内訳明細書はあくまでも参考資料とすること。

入札に先立って入札参加者において数量を算出し、それに基づいて入札価格を決定し入札に臨むこと。

尚、内訳明細書の項目や数量等に疑義がある場合は入札日前の所定の期間内に協議書を提出ください。

【 指示事項 】

①工事に必要な諸官庁その他への手続きは一切請負者に行うこと。

②工事車両等の運行については、交通安全に最善の注意を払うこと。
万一事故等が発生した場合は、担当者に連絡するとともに諸請負者で保証し解決を図ること。

③消火器等を設置して火災等発生しないよう最善の注意をすること。
万一火災等の損害は、請負者で負担願う事になるので、工事の出来形に
応じ火災保険を締結し保険証書を提出すること。
その最終保険契約期間は、完成日より20日間延長した期日とする
こと。
尚、建物内及び敷地内は全て禁煙とする。

④振動・騒音等には十分な対策を講じて工事を行うこと。
もしこれらに関する注意及び苦情の申し出があった場合は、請負者において解決を図ること。

⑤作業場は常に整理整頓を心掛け、毎日作業終了後清掃を行うこと。

⑥着手届けに添付する工程表は、綿密な計画によって作成すること。
毎日最低1回は工程表の見直しを行い、7日以上の変れが生じた場合は再度工程表を作成
作成し係員の承諾を得ること。

⑦水道等の既存設備を使用する場合は、事前に使用願いを提出し承認を得ること。

⑧図面を製本し提出すること。○A4版 2部（表紙付、契約用）
・A3版 部（現場用）
・A4版 2部（現場用）（A3 2ツ折り製本）

⑨不明な点については、係員と協議の上施工すること。

⑩解体撤去及び産業廃棄物の処分については、関係法令に基づき届け等を含め、適切に処分すること。
必要に応じてマニフェストを提出すること。

提出書類一覧

工事名	三次市国民健康保険甲奴診療所給水管布設替工事	請負業者		
	項 目	部数	提出 期 日	備 考
○	1 着手届（発注者書式）	3	契約後速やかに	工事監理者にも提出の事
○	2 主任技術者・監理技術者・現場代理人通知	3	14日以内	雇用関係証明書添付
○	3 同上誓約書及び経歴書（書式は自由）	3	14日以内	免許証等（写し）添付
○	4 工事カルテ（コリンズ）	3	10日以内	請負契約500万円以上
○	5 詳細基本工程表	3	14日以内	A 3 版程度
○	6 見積書（請負者が算出した数量による内訳明細書）	3	14日以内	A 4 版
○	7 施工体制構及施工体系図	3	14日以内	下請業者名簿共
○	8 退職金共済制度（建退共）	3	14日以内	
○	9 工事材料納入・検査報告書（材料確認書）	3	事由発生後14日以内	納入実績書共
○	総合仮設計計画書（安全計画書含む）	3	5日以内	A 3 版程度の図面添付
○	11 提出書類綴込み用空ファイル	3	5日以内	10 c m用程度
○	12 建設リサイクル法届	3	契約時	
○	13 消防設備設置計画書	3	工事着手前	
○	14 給水装置工事申込書及び完了届、完了検査	3	工事着手前	
△	15 排水設備等計画確認申請書（給水設備共）	3	工事着手前	完了届共
○	16 社会保険等	3	各工事着手前	
○	17 再生資源利用計画書	3	工事着手前	
○	18 大気汚染防止法説明書及び調査	3	着工迄に	大気汚染防止法第18条の15第1項、3項
○	19 工事用保険証の写し（火災保険共）	3	着工時	工期の20日延長
○	20 施工図・製作図・承認図	3	各工事着手前	
○	21 施工計画書	3	各工事着手前	
○	22 材料承認願い等	3	各工事着手前	
○	23 主要資材購入先名簿	3	資材納入前	省略不可
○	24 コンクリート配合表	3	工事着手前	
○	25 コンクリート圧縮試験結果表	3	7日以内	4通（公共機関試験）
○	26 休祭日作業届	3	工事着手前	
○	27 期間別工事工程報告書（現況写真添付のこと）	3	毎月2回	工程が確認できるように撮影
○	28 工事履行報告書	3	毎月7日までに	工事状況が確認できる写真添付
○	29 工事打合簿、工事指示書、工程会議資料等	3	随 時	
○	30 質疑回答書	3	必要に応じて	
○	31 産業契約書及びマニフェスト写し	3	受領後速やかに	写真添付
○	32 アスファルト調合表、試験表	3	随 時	
○	33 工程指定の報告書（法 第12条3項）	3	随 時	写真添付のこと
○	34 鉄筋及び鉄骨試験表	3	随 時	ミルシート等
○	35 各種試験成績書（アンカー引抜、溶接探傷等）	3	随 時	
○	36 機能及び性能試験成績書	3	随 時	
○	37 出来高請求書	3	随 時	写真添付
○	38 再資源化等報告書	3	完了後速やかに	
○	39 材料出荷証明書	3	完了時	
○	40 塗装関係の使用量の報告書	3	完了時	空缶等確認出来る写真共
○	41 電気絶縁抵抗試験表	3	完了時	
○	42 テレビ共聴電解強度試験表・画面解像度表	3	完了時	
○	43 接地抵抗試験表	3	完了時	
○	44 水圧試験報告書	3	完了時	
○	45 安全実施報告書（各種試験報告書）	3	完了時	
○	46 電気メーター指針表	3	完了時	既設設備を使用する場合
△	47 水道メーター指針表	3	完了時	既設設備を使用する場合
○	48 安全実施報告書（KY、バトロール、安全日誌等）	3	完了時	
○	49 下請負業者一覧表（メンテナンス用）	3	完了時	住所、電話他記載
○	50 社内検査表（チェックリスト添付）	3	完了時	
○	51 各工事保証書（防水）	3	完了時	
○	52 鍵番号表及び鍵引渡書	3	完了時	
○	53 竣工図（文字入り製本・A 3 版二ツ折）〇共	3	完了時	原図を訂正のこと
○	54 工事写真	3	完了時	C Dデータ
○	55 完成写真（撮影箇所は監督員の指示による）	3	完了時	C Dデータ
○	56 完成通知届	3	完了14日前迄に	
○	57 引渡書	3	検査通知後14日以内	
○	58 上記以外に発注者、監督員の指示によるもの	3	随 時	

【特記事項】

1.上記18の事前調査は、定性分析とします。（1ヶ所を見込んでおります。）

2.工事着手前に関係官庁及び広島県水道広域連合企業団体と協議を行い所定の手続きを行ってください。
また、工事完了時も同様としてください。

3.工事関係については、給水工事指定工事店としてください。（手続等共）

4.手続に要する費用は本工事に含むものとします。
但し加入金の差額及び設計審査・工事検査手数料は別途とします。

MEMO（縮小率：A2＝100％、A3＝70％）

有限会社 永井 一級建築士事務所

広島県三次市甲奴町本郷650-8 T E L 0847-67-2472
広島県知事登録（ 24(1)第3040号 ） F A X 0847-67-3808

図面名

工事概要・付近見取図

工 事 名

三次市国民健康保険甲奴診療所給水管布設替工事 設 計 図

縮尺

——

製作日

1級建築士
第111572号

永 井 秀 昭

No. M

1

特 記 仕 様 書

建 物 概 要				工 事 概 要				配 管 材 料 お よ び 保 温 材			
工 事 名 称 三次市国民健康保険甲奴診療所給水管布設工事				給 排 水 衛 生 設 備 工 事				名 称			
工 事 場 所 広島県三次市甲奴町本郷654-1				給 水 設 備 工 事				給 水 管			
工 事 種 別 ・ 新築 ・ 増築 ・ 改築 ○ 改修				給 水 源 ○ 上水道 ・ 井 戸 ・ 簡易水道				耐衝撃性塩ビ管(H1VP)			
主 体 構 造 ・ RC ○ALC ・ 耐火構造 ○ 簡易耐火構造				給 水 方 式 ○ 水道直結 ・ 高業水槽 ・ 圧力タンク				硬質塩化ビニル管(SGP-VB)			
階 数 地上 1階 地下 階 塔屋 階				引 込 管 □ 径 40 mm				耐衝撃性塩ビ管(H1VP)			
面 積				進 記 事 項				排 水 管			
				○ 既設受水槽解体撤去処分				耐衝撃性塩ビ管(H1VP)			
				排水設備工事				硬質塩化ビニル管(VP)			
				排水方式				硬質塩化ビニル管(VP)			
排水方式				屋 内 (汚水・雑排水) ・ 合流式 ・ 分流式				硬質塩化ビニル管(VP)			
放 流 管				屋 外 (汚水・雨水) ・ 合流式 ・ 分流式				硬質塩化ビニル管(VP)			
接 続 管				□ 径 40 mm				硬質塩化ビニル管(VP)			
進 記 事 項				既設管へ接続				汚 水 管			
衛生器具設備工事				衛生器具 ・ TOTO ・ INAX ・ TOTO・INAX同等品				通 気 管			
給 水 設 備 工 事				機 器				給 湯 管			
排 水 設 備 工 事				配 管 設 備 工 事				被覆銅管(H)			
給 湯 設 備 工 事				ダ ク ト 設 備 工 事				消 火 管			
ガ ス 設 備 工 事				換 気 設 備 工 事				冷 媒 管			
消 火 設 備 工 事				衛 生 器 具				ド レ ン 管			
浄 化 槽 設 備 工 事				給 湯 設 備 工 事				換 気 ダ ク ト			
機 器				給 湯 方 式				第 1 種			
熱 源				局所式 ・ 中央式				第 2 種			
進 記 事 項				温水器 ・ 瞬間湯沸器 ・ ボイラー				第 3 種			
進 記 事 項				ガ ス 設 備 工 事				中 央 式			
進 記 事 項				LPG				全熱交換ユニット			
進 記 事 項				都市ガス(ガス会社により ())				局 所 式			
進 記 事 項				消 火 設 備 工 事				天 井 扇 ・ 有圧扇			
進 記 事 項				種 類				ダ ク ト 設 備 工 事			
進 記 事 項				屋内消火栓 ・ 屋外消火栓 ・ スプリンクラー				・ 厨房排気ダクトの板厚			
進 記 事 項				連結送水管 ・ 泡消火 ・ ハロン消火				矩形ダクトの場合 (入力合計が18000kcal/hを超える)(単位mm)			
進 記 事 項				浄 化 槽 設 備 工 事				ダクトの長辺 ステンレス鋼板 亜鉛鉄板			
進 記 事 項				処 理 方 式				450以下 0.5以上 0.6以上			
進 記 事 項				単 独 処 理				450を超え1200以下 0.6以上 0.8以上			
進 記 事 項				合 併 処 理 (・ FRP製 現場打)				1200を超え1800以下 0.8以上 1.0以上			
進 記 事 項				人員・処理水量				1800を超えるもの 0.8以上 1.2以上			
進 記 事 項				放 流 水 質				円形ダクトの場合 (入力合計が18000kcal/hを超える)(単位mm)			
進 記 事 項				mg/L				円 形 ダ ク ト の 寸 法 ステンレス鋼板 亜鉛鉄板			
進 記 事 項				進 記 事 項				300以下 0.5以上 0.6以上			
進 記 事 項				進 記 事 項				300を超え750以下 0.5以上 0.6以上			
進 記 事 項				進 記 事 項				750を超え1000以下 0.6以上 0.8以上			
進 記 事 項				進 記 事 項				1000を超え1250以下 0.8以上 1.0以上			
進 記 事 項				進 記 事 項				自 動 制 御 設 備 工 事			
進 記 事 項				進 記 事 項				制 御 方 式			
進 記 事 項				進 記 事 項				電気式 電子式 空気式			
進 記 事 項				進 記 事 項				進 記 事 項			
進 記 事 項				進 記 事 項				進 記 事 項			
進 記 事 項				進 記 事 項				進 記 事 項			
進 記 事 項				進 記 事 項				進 記 事 項			
進 記 事 項				進 記 事 項				進 記 事 項			
進 記 事 項				進 記 事 項				進 記 事 項			
進 記 事 項				進 記 事 項				進 記 事 項			
進 記 事 項				進 記 事 項				進 記 事 項			
進 記 事 項				進 記 事 項				進 記 事 項			
進 記 事 項				進 記 事 項				進 記 事 項			
進 記 事 項				進 記 事 項				進 記 事 項			
進 記 事 項				進 記 事 項				進 記 事 項			
進 記 事 項				進 記 事 項				進 記 事 項			
進 記 事 項				進 記 事 項				進 記 事 項			
進 記 事 項				進 記 事 項				進 記 事 項			
進 記 事 項				進 記 事 項				進 記 事 項			
進 記 事 項				進 記 事 項				進 記 事 項			
進 記 事 項				進 記 事 項				進 記 事 項			
進 記 事 項				進 記 事 項				進 記 事 項			
進 記 事 項				進 記 事 項				進 記 事 項			
進 記 事 項				進 記 事 項				進 記 事 項			
進 記 事 項				進 記 事 項				進 記 事 項			
進 記 事 項				進 記 事 項				進 記 事 項			
進 記 事 項				進 記 事 項				進 記 事 項			
進 記 事 項				進 記 事 項				進 記 事 項			
進 記 事 項				進 記 事 項				進 記 事 項			
進 記 事 項				進 記 事 項				進 記 事 項			
進 記 事 項				進 記 事 項				進 記 事 項			
進 記 事 項				進 記 事 項				進 記 事 項			
進 記 事 項				進 記 事 項				進 記 事 項			
進 記 事 項				進 記 事 項				進 記 事 項			
進 記 事 項				進 記 事 項				進 記 事 項			
進 記 事 項				進 記 事 項				進 記 事 項			
進 記 事 項				進 記 事 項				進 記 事 項			
進 記 事 項				進 記 事 項				進 記 事 項			
進 記 事 項				進 記 事 項				進 記 事 項			
進 記 事 項				進 記 事 項				進 記 事 項			
進 記 事 項				進 記 事 項				進 記 事 項			
進 記 事 項				進 記 事 項				進 記 事 項			
進 記 事 項				進 記 事 項				進 記 事 項			
進 記 事 項				進 記 事 項				進 記 事 項			
進 記 事 項				進 記 事 項				進 記 事 項			
進 記 事 項				進 記 事 項				進 記 事 項			
進 記 事 項				進 記 事 項				進 記 事 項			
進 記 事 項				進 記 事 項				進 記 事 項			
進 記 事 項				進 記 事 項				進 記 事 項			
進 記 事 項				進 記 事 項				進 記 事 項			
進 記 事 項				進 記 事 項				進 記 事 項			
進 記 事 項				進 記 事 項				進 記 事 項			
進 記 事 項				進 記 事 項				進 記 事 項			
進 記 事 項				進 記 事 項				進 記 事 項			
進 記 事 項				進 記 事 項				進 記 事 項			
進 記 事 項				進 記 事 項				進 記 事 項			
進 記 事 項				進 記 事 項				進 記 事 項			
進 記 事 項				進 記 事 項				進 記 事 項			
進 記 事 項				進 記 事 項				進 記 事 項			
進 記 事 項				進 記 事 項				進 記 事 項			
進 記 事 項				進 記 事 項				進 記 事 項			
進 記 事 項				進 記 事 項				進 記 事 項			
進 記 事 項				進 記 事 項				進 記 事 項			
進 記 事 項				進 記 事 項				進 記 事 項			
進 記 事 項				進 記 事 項				進 記 事 項			
進 記 事 項				進 記 事 項				進 記 事 項			
進 記 事 項				進 記 事 項				進 記 事 項			
進 記 事 項				進 記 事 項				進 記 事 項			
進 記 事 項				進 記 事 項				進 記 事 項			
進 記 事 項				進 記 事 項				進 記 事 項			
進 記 事 項				進 記 事 項				進 記 事 項			
進 記 事 項				進 記 事 項				進 記 事 項			
進 記 事 項				進 記 事 項				進 記 事 項			
進 記 事 項				進 記 事 項				進 記 事 項			
進 記 事 項				進 記 事 項				進 記 事 項			
進 記 事 項				進 記 事 項				進 記 事 項			
進 記 事 項				進 記 事 項				進 記 事 項			
進 記 事 項				進 記 事 項				進 記 事 項			
進 記 事 項				進 記 事 項				進 記 事 項			
進 記 事 項				進 記 事 項				進 記 事 項			
進 記 事 項				進 記 事 項				進 記 事 項			
進 記 事 項				進 記 事 項				進 記 事 項			
進 記 事 項				進 記 事 項				進 記 事 項			
進 記 事 項				進 記 事 項				進 記 事 項			
進 記 事											

MEMO (縮小率: A2 = 100%, A3 = 70%)



有限会社 永井一級建築士事務所

広島県三次市甲奴町本郷650-8

T E L 0847-67-2472

広島県知事登録(24(1)第3940号)

F A X 0847-67-3808

図面名

特 記 仕 様 書

縮尺

—

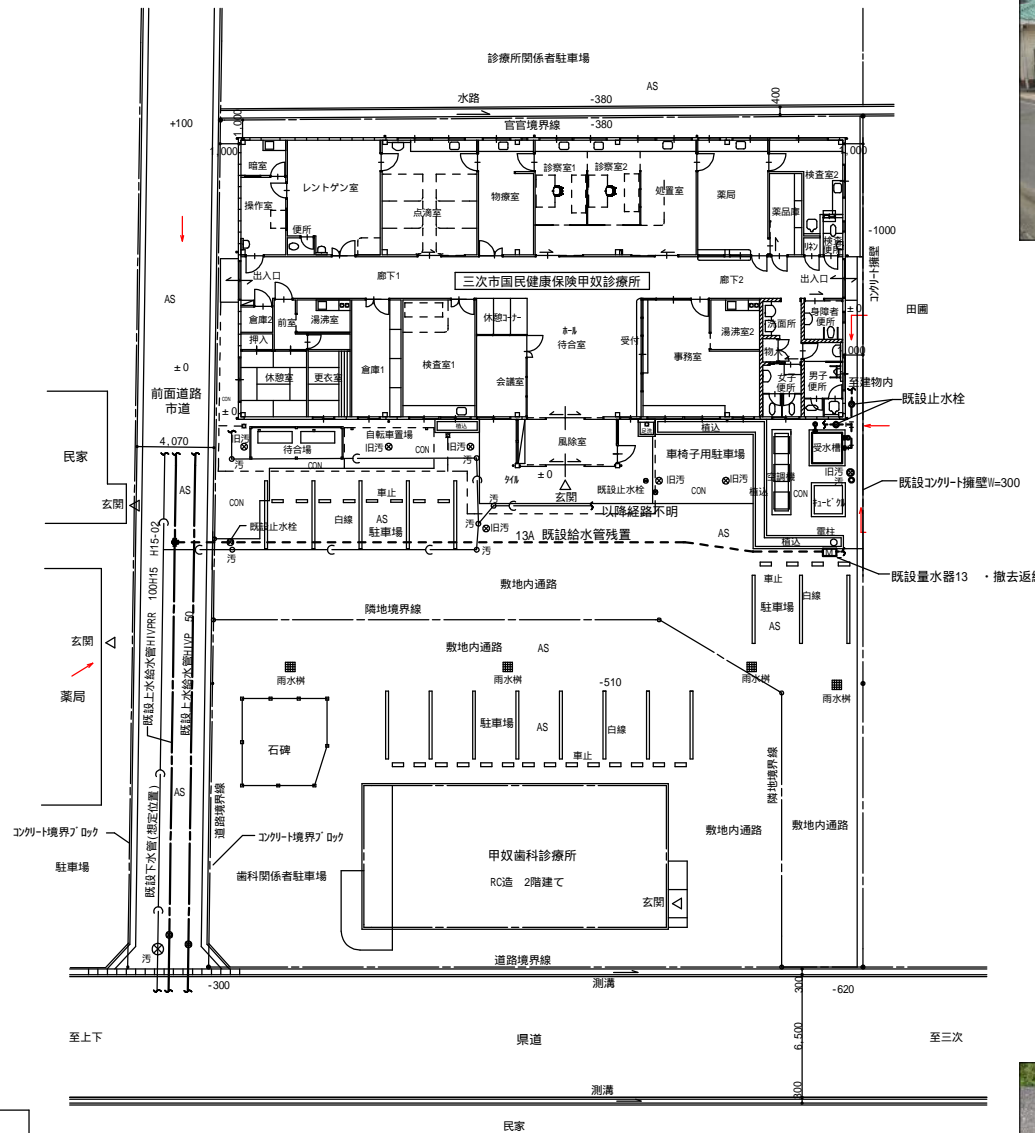
製作日

工事名 三次市国民健康保険甲奴診療所給水管布設替工事 設計図

1級建築士
第111572号

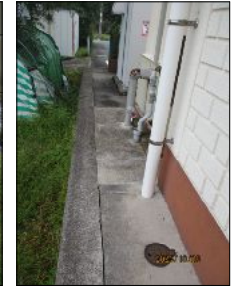
永井秀昭

No. M - 2



凡例	
AS	アスファルト舗装
CON	コンクリート舗装
⊗旧汚	建設当時の汚水樹 (合併処理浄化槽)
○汚	改修時の汚水樹 (公共下水道接続)

配置図兼既設給水・排水系統図 S=1/200



MEMO (縮小率: A2 = 100%, A3 = 70%)



有限会社 永井一級建築士事務所

広島県三次市甲奴町本郷650-8

TEL 0847-67-2472

広島県知事登録 (24(1)第3940号) FAX 0847-67-3808

図面名

屋外給水管設備図

縮尺

S = 1/200

製作日

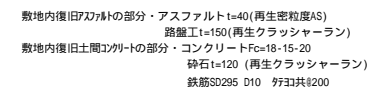
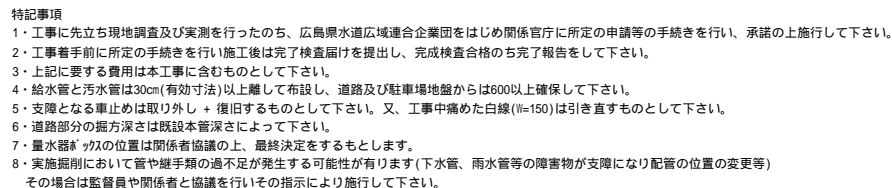
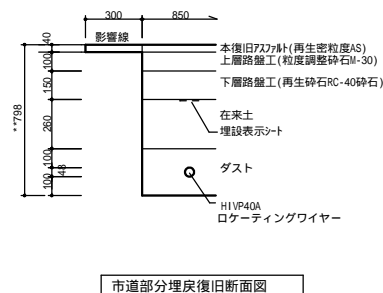
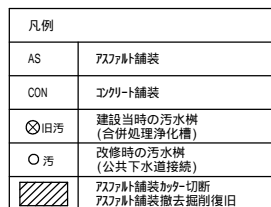
工事名

三次市国民健康保険甲奴診療所給水管布設替工事 設計図

1級建築士
第111572号

永井秀昭

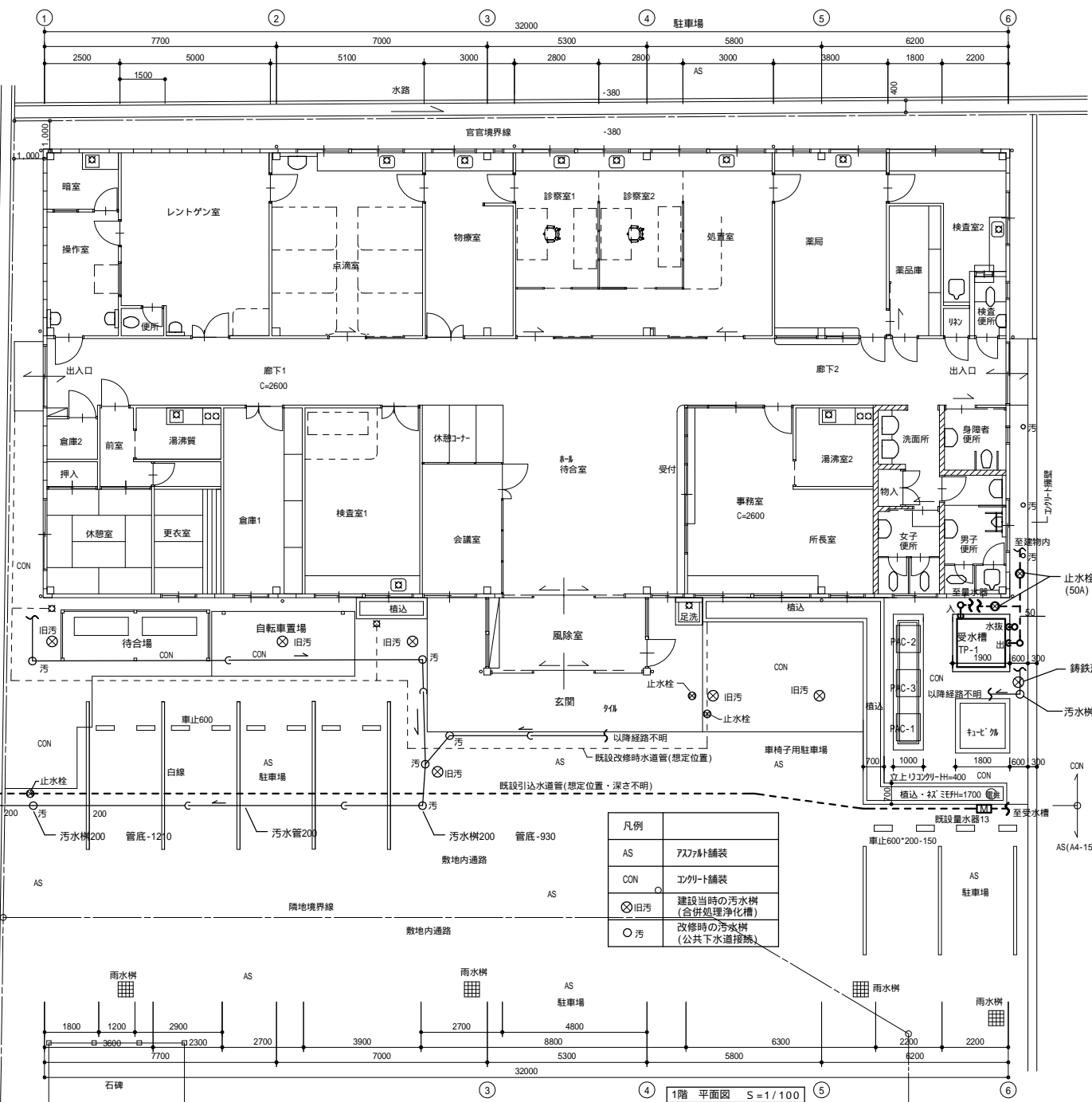
No. M 3



縮尺 S = 1/200

S = 1/200 製作日

1級建築士 第111572号	永井秀昭			No. M - 4
-------------------	------	--	--	-----------

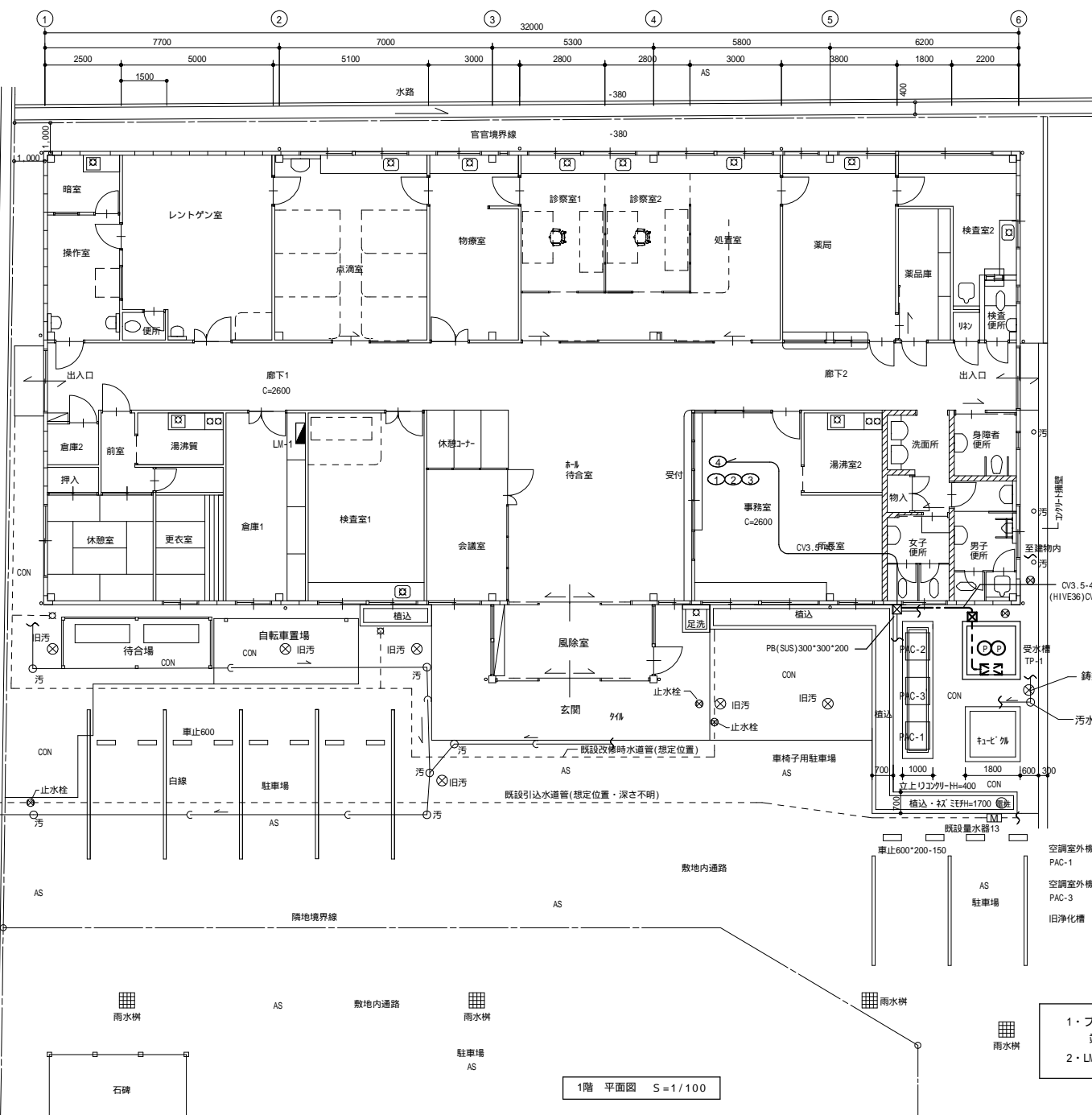


衛生器具	数量	フラット弁
和風大便器	3	25
和風兼用大便器	1	25
洋風大便器	1	25
身障者用便器	1	25
小便器	1	
汚物流し	2	
洗面器	6	
手洗器	2	
掃除用流し	1	
洗濯機流し	2	
医療関係水栓	9	
湯沸室水栓	2	

建物概要	
用途	診療所
規模	平屋建て 延べ床面積 486.85㎡
構造	鉄骨造
凡例	
	ALC版 t=100
	コンクリートブロック t=120
	軽量鉄骨間仕切り壁 LSG W=65
	排水樹(鉄鉄蓋) 300 350
	竪樋 VU100

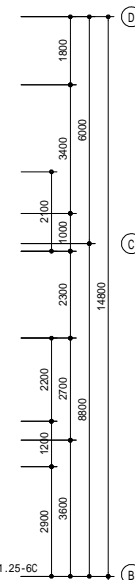
TP-1 本工において解体撤去場外処分	
受水槽付吐出圧一定	受水槽容量 3,000L FRP製1600*1600
給水ユニット	32 × 150L/m × 20m ポンプ 自動交互運転、制御盤付 防雨カバー、外梯子、減速警報端子付 ラジエーター 耐震 2/3 G
特記事項	
コンクリート基礎	受水槽撤去後ポンプカット切断及び切断面処理
厚さ250mmを想定	
電気工事	電線、ケーブル類及び付属品は全て撤去する その他・別図参照の上撤去する
その他	改修工事の為、事前に必ず現地を確認ください

凡例	
AS	アスファルト舗装
CON	コンクリート舗装
旧汚	建設当時の汚水樹(合併処理浄化槽)
汚	改修時の汚水樹(公共下水道接続)

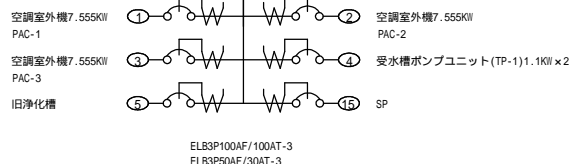


建物概要	
用途	診療所
規模	平屋建て 延べ床面積 486.85㎡
構造	鉄骨造
凡例	
	ALC版 t=100
	コンクリートブロック t=120
	軽量鉄骨間仕切り壁 LSG W=65
	排水溝(鉄蓋) 300 350
	壁樋 VU100

凡例	
AS	アスファルト舗装
CON	コクリット舗装
⊗旧汚	建設当時の汚水溝(合併処理浄化槽)
○汚	改修時の汚水溝(公共下水道接続)



既設盤
M-1



- 1・ブルボックス迄の電線、ケーブル類、付属品を本工事にて撤去する
端未処理共
- 2・LM-1(L-1)内のブレーカーに赤キャップを取付標示する

MEMO (縮小率: A2=100%, A3=70%)



有限会社 永井一級建築士事務所

広島県三次市甲奴町本郷650-8 T E L 0847-67-2472
広島県知事登録(24(1)第3940号) F A X 0847-67-3808

図面名 1階 平面図 (既設電気設備図・一部改修図)

縮尺 S=1/100

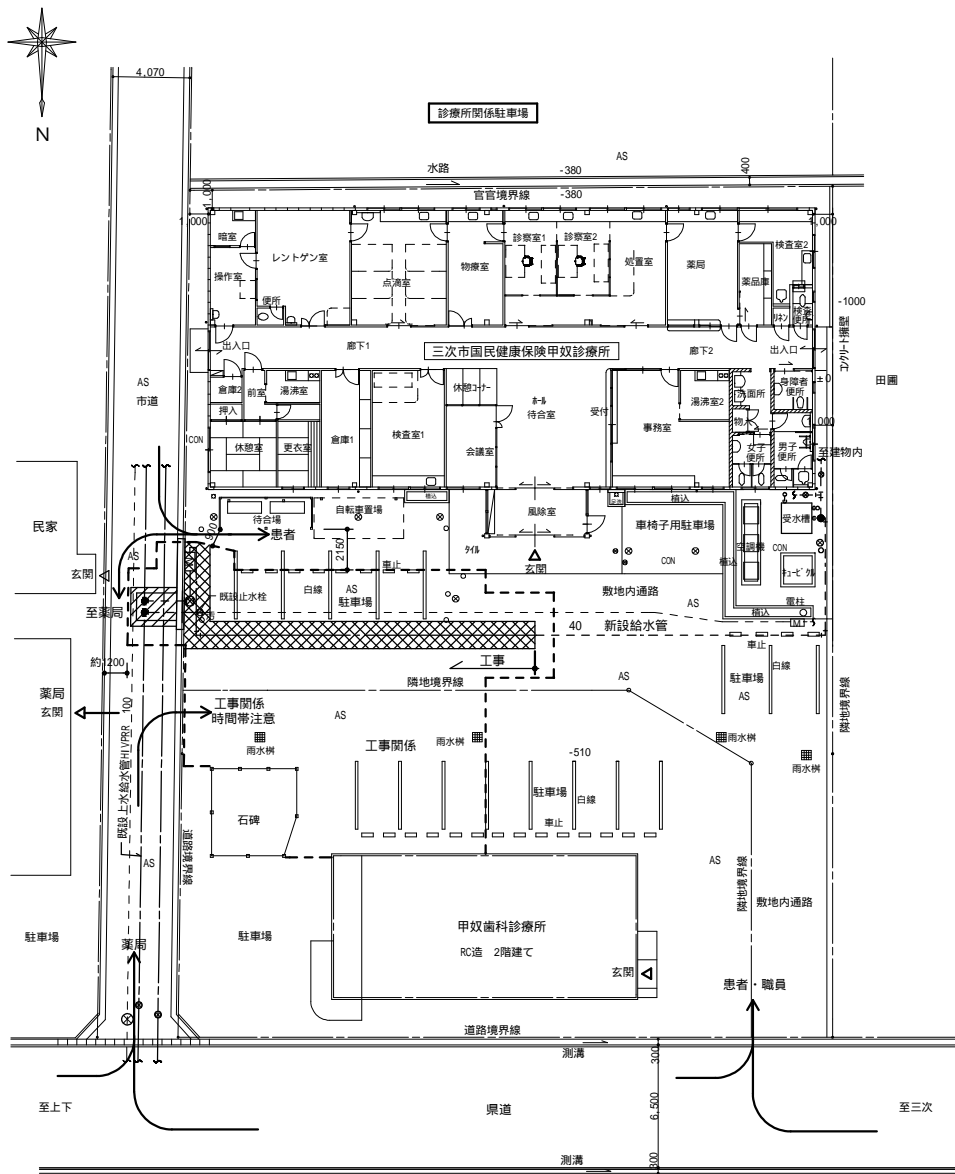
製作日

工事名 三次市国民健康保険甲奴診療所給水管布設替工事 設計図

1級建築士
第111572号

永井秀昭

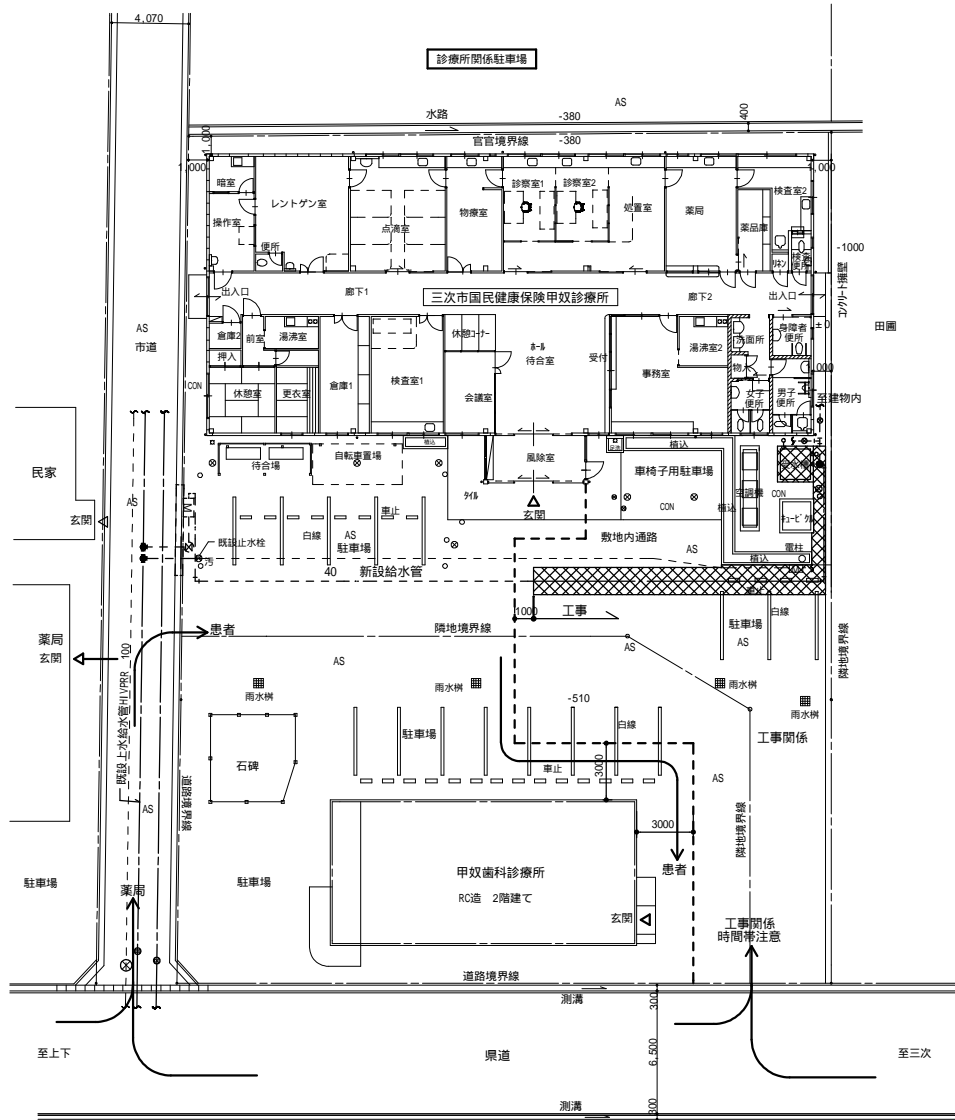
No. M 6



工事手順及び仮設計画図(案) S=1/200

- 特記事項
- 1・本図はあくまでも参考とし実施に当たっては関係者協議の上施工計画書及び安全計画書を作成し監督員の承諾の上施工して下さい。
 - 2・休診日は基本、診療所及び歯科診療所はM-1図記載の通りです。
 - 3・利用者を最優先として計画書の立案及び施工をお願いします。
 - 4・本図は隠ぺい部分は既設計画図等を基に想定にて作成しております。
 - 5・施設の利用を考慮して2工区又は3工区に分けて施工計画を立案下さい。

凡例	
---	ガードフェンスH=1800
AS	アスファルト舗装
CON	コンクリート舗装
⊗ 旧汚	建設当時の汚水樹 (合併処理浄化槽)
○ 汚	改修時の汚水樹 (公共下水道接続)
斜線/点線	アスファルト舗装・コンクリートカー切断 アスファルト舗装撤去掘削復旧・コンクリート切り掘削復旧



工事手順及び仮設計画図(案) S=1/200

MEMO (縮小率: A2 = 100%, A3 = 70%)



有限会社 永井一級建築士事務所

広島県三次市甲奴町本郷650-8 T E L 0847-67-2472
広島県知事登録(24(1)第3940号) F A X 0847-67-3808

図面名

工事手順及び仮設計画図(案)

縮尺

S = 1/200

製作日

工事名 三次市国民健康保険甲奴診療所給水管布設替工事 設計図

1級建築士
第111572号

永井秀昭

No. M - 7